

MATERIAL DE COMPRESIÓN POSTQUIRÚRGICO



Sujetador postoperatorio para cirugía mamaria de aumento o reconstrucción. Sus principales características son:

- Sin costuras. Evita irritaciones o marcas en la piel.
- Cierre frontal con ganchos para evitar que el sujetador se abra accidentalmente y facilitar su apertura en las revisiones.
- Tirantes ajustables por la parte de delante para facilitar su colocación en la sala operatoria.
- Tejido compresivo suave de microfibra transpirable, muy cómodo para la paciente. Se adapta anatómicamente al pecho.
- Copas sin aros.
- Producto exento de látex y con certificado Oeko-Tex.
- Disponible en varias tallas (S, M, L, XL y XXL).

¿Cómo hacer las mediciones?

Sujetador aumento mamario

Debe usted medir el contorno de la paciente justo debajo del pecho y llevar la medida resultante a la tabla para conocer la talla del sujetador que debe pedir.

MEDIDA EN CENTÍMETROS	70-75	80-85	90-95	100-105	110-115
TALLA	S	M	L	XL	XXL

BANDA ESTABILIZADORA DE IMPLANTES

FAJA ABDOMINOPLASTIA 3 Y 4 PANELES



COLOR BLANCO PRESENTACIÓN: 10 UNIDADES

PRESENTACIÓN: 5 UNIDADES (PUEDEN MEZCLARSE LOS DOS MODELOS)

¿Cómo hacer las mediciones?



FAJAS LIPOSUCCIÓN

	S	M	L	XL	XXL
CINTURA	64-69 CM.	69-75 CM.	75-83 CM.	83-97 CM.	97-102 CM.
CADERA	90-95 CM.	95-102 CM.	102-109 CM.	109-119 CM.	119-132 CM.
MUSLO	50-53 CM.	53-57 CM.	57-61 CM.	61-65 CM.	65-69 CM.



MANGAS PARA LIPOSUCCIÓN DE BRAZOS

	S	M	L	XL
BRAZO	26-28 CM.	28-30.5 CM.	30.5-33 CM.	33-36 CM.



CHALECO DE COMPRESIÓN

	S	M	L	XL	XXL
TÓRAX	86.5-96.5 CM.	96.5-106.5 CM.	106.5-117 CM.	117-127 CM.	127-137 CM.
CINTURA	71-81 CM.	81-91.5 CM.	91.5-101.5 CM.	101.5-112 CM.	112-122 CM.



FAJA MASCULINA CORTA

	S	M	L	XL	XXL
CINTURA	71-81 CM.	81-91.5 CM.	91.5-101.5 CM.	101.5-112 CM.	112-122 CM.

MASCARILLA FACIAL

	S	M	L	XL
CUELLO	33-38 CM.	38-43 CM.	43-48 CM.	48-53 CM.

PRENDAS DE COMPRESIÓN POSTQUIRÚRGICAS **FORMeX**



FAJA LONGITUD BIKINI CLG300

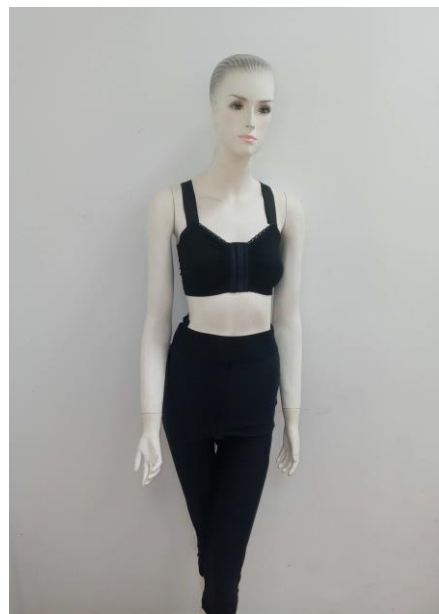


FAJA POR ENCIMA DE LA RODILLA CLG500

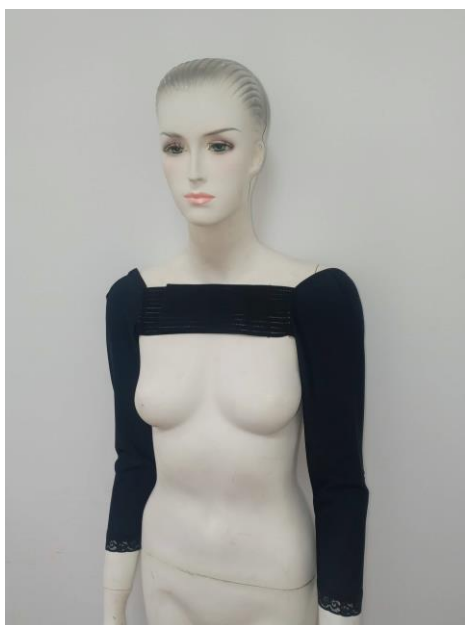
Fajas postliposucción disponibles en cuatro longitudes. Las prendas FORMeX se fabrican usando la tecnología Naturexx y Comprexx. El resultado son unas prendas suaves pero compresivas, libres de látex y que incorporan un tratamiento antimicrobiano. El proceso de fabricación optimiza los niveles de compresión para reducir las molestias postoperatorias, posibilitando la circulación natural y mejorando el proceso de curación. Estas fajas se usan principalmente en la fase de recuperación tras una liposucción. Proveen soporte en las áreas operadas para ayudar a la piel a adaptarse mejor a los nuevos contornos. Liberan al cuerpo de fluidos potencialmente peligrosos, permitiendo a la paciente incorporarse a su rutina diaria más rápidamente. El tratamiento antimicrobiano ayuda a retardar el crecimiento de bacterias u hongos que podrían causar olor, irritación de la piel, moho o degradación del tejido. Esta prenda es transpirable, ligera y tiene un tacto sedoso. Incorporan una cremallera con ganchos en los laterales para facilitar su colocación. La cintura es alta y dispone de una cinta elástica para favorecer la autosujección de la prenda. El tejido de la faja no se deforma con el uso o los continuos lavados. **Se suministran en color negro.**



FAJA POR DEBAJO DE LA RODILLA CLG700



FAJA HASTA EL TOBILLO CLG900



- Apropriado para liposucción y procedimientos realizados en los brazos (levantamiento, reducción, braquioplastia).
- Diseñado con un cierre de Velcro por detrás y por delante para proporcionar un soporte extra y compresión alrededor de los hombros y en la zona de la espalda.
- Las prendas FORMeX se fabrican usando la tecnología Naturexx y Comprexx. El resultado son unas prendas suaves pero compresivas, libres de látex y que incorporan un tratamiento antimicrobiano. El proceso de fabricación optimiza los niveles de compresión para reducir las molestias postoperatorias, posibilitando la circulación natural y mejorando el proceso de curación.
- El tratamiento antimicrobiano ayuda a retardar el crecimiento de bacterias o hongos que podrían causar olor, irritación de la piel, moho o degradación del tejido.
- Esta prenda es transpirable, ligera y tiene un tacto sedoso.
- Apropriado para liposucción y procedimientos realizados en los brazos (levantamiento, reducción, braquioplastia).

MANGAS LIPOSUCCIÓN DE BRAZOS CLG400



- Este chaleco de compresión está diseñado para ser usado tras un procedimiento de ginecomastia o de liposucción abdominal o de los flancos.
- Provee soporte en las áreas operadas para ayudar a la piel a adaptarse mejor a los nuevos contornos.
- Libera al cuerpo de fluidos potencialmente peligrosos, permitiendo a la paciente incorporarse a su rutina diaria más rápidamente.
- El tratamiento antimicrobiano ayuda a retardar el crecimiento de bacterias o hongos que podrían causar olor, irritación de la piel, moho o degradación del tejido.
- Diseñado con un cierre de Velcro cómodo y flexible en la zona de los hombros y con una cremallera en la zona central.
- Las prendas FORMeX se fabrican usando la tecnología Naturexx y Comprexx. El resultado son unas prendas suaves pero compresivas y libres de látex. El tejido de la faja no se deforma con el uso o los continuos lavados.

CHALECO DE COMPRESIÓN CLG310



- Esta faja de compresión está diseñada para ser usada tras un procedimiento de abdominoplastia o de liposucción abdominal.
- Provee soporte en las áreas operadas para ayudar a la piel a adaptarse mejor a los nuevos contornos.
- Libera al cuerpo de fluidos potencialmente peligrosos, permitiendo a la paciente incorporarse a su rutina diaria más rápidamente.
- El tratamiento antimicrobiano ayuda a retardar el crecimiento de bacterias o hongos que podrían causar olor, irritación de la piel, moho o degradación del tejido.
- Diseñado con un cierre de cremallera en la zona central.
- Las prendas FORMeX se fabrican usando la tecnología Naturexx y Comprexx. El resultado son unas prendas suaves pero compresivas y libres de látex. El tejido de la faja no se deforma con el uso o los continuos lavados.

FAJA MASCULINA CORTA CLG210